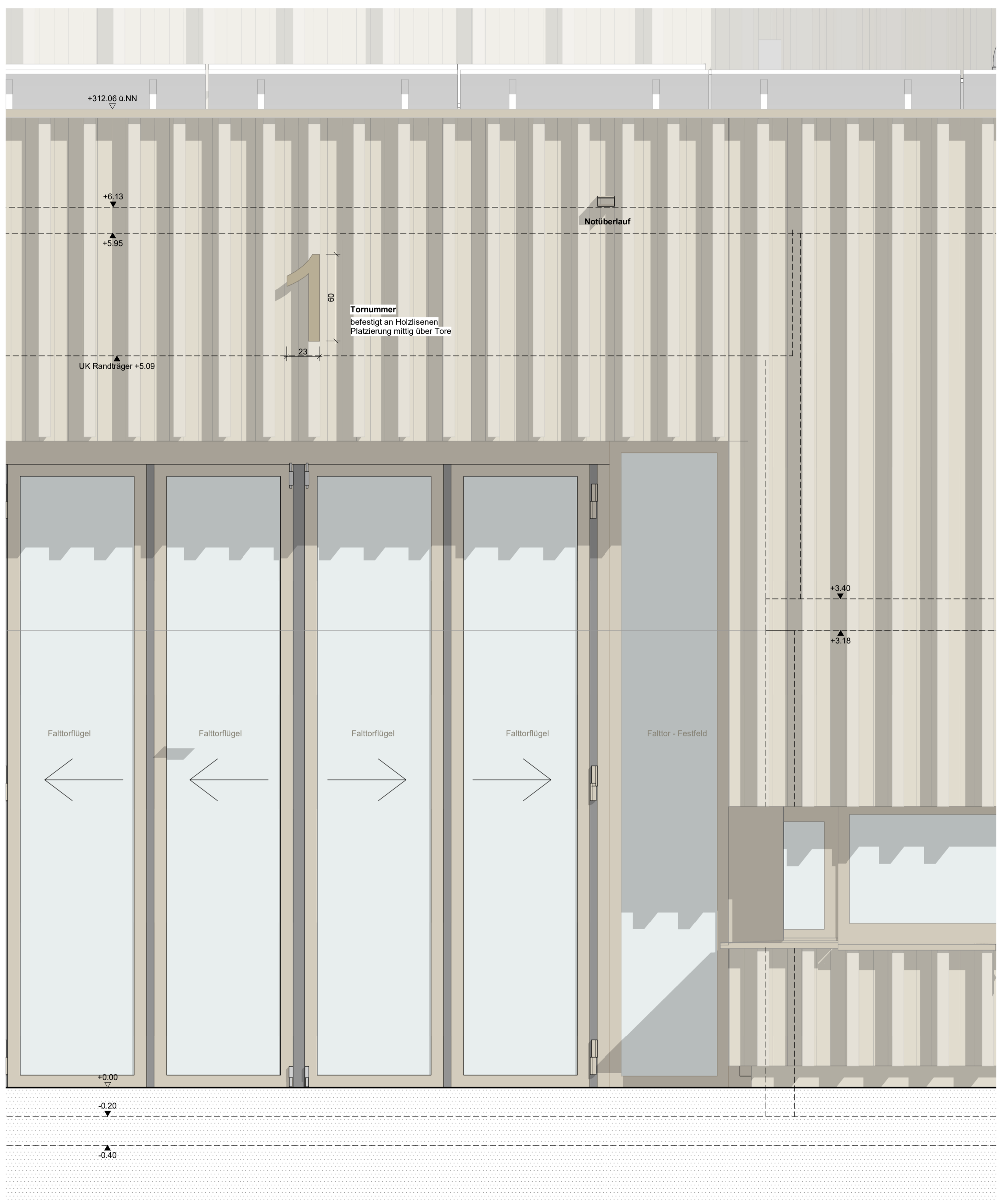
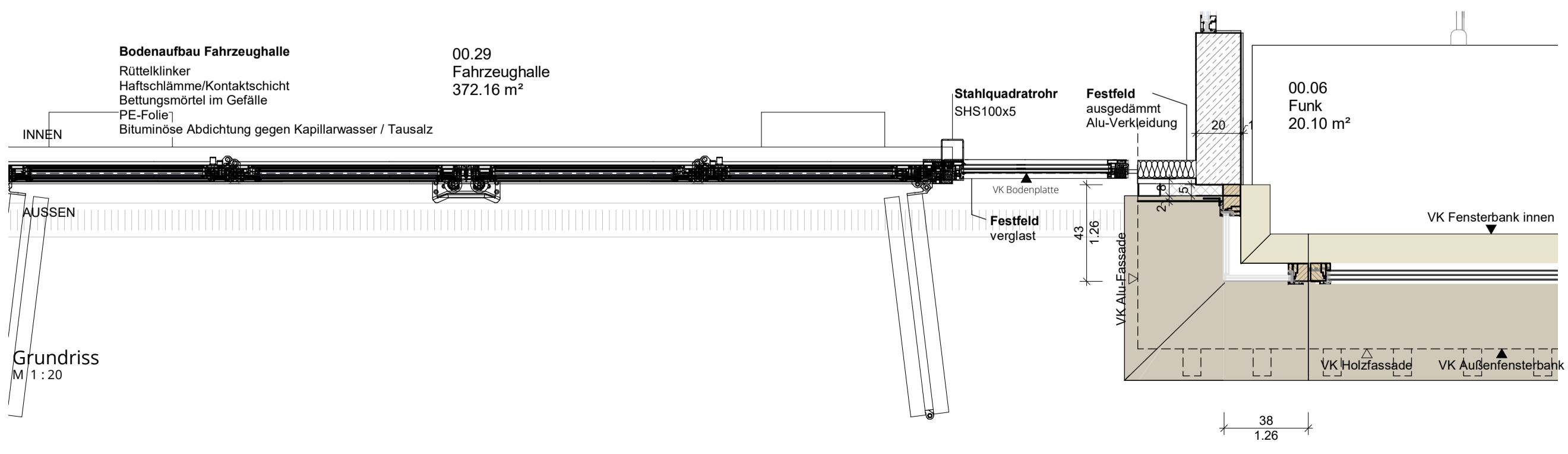


- Attikabiech**  
gekantetes Attikabiech, 15/40/490/60/15 mm, d=2 mm, mit Haltehaften auf OSB-Platte befestigt, Farbe C32
- Attikabohle**  
Attikadeckplatte als BFU 3-Schichtplatte, d=25 mm auf Holzrahmenbauwand befestigt
- Dachaufbau - extensive Dachbegrünung**  
120 mm Substrat  
1 mm Filtervlies  
30 mm Blähschiefer Mineraldrän  
8 mm Faserschutzmatte aus Polypropylen  
5 mm Polymerbitumen-Schweißbahn  
3,5 mm kaltselbstklebende Polymerbitumenbahn  
120 mm Dachdämmplatten MW 040 DAA  
4 mm Elastomerbitumen Schweißbahn als Dampfsperre  
2 mm Trennlage, z.B. BauderFLEX TA 600 o.glw.  
180 mm CLT Decke
- Holzfaserdämmplatten**  
80mm WF
- Schlitzeblech**  
Verbindung der vorgesetzten Wandkonstruktion mit dem Träger
- Holzbalken**  
Achsabstand: 62,5cm  
dient der Halterung der vorgesetzten Wand & der Befestigung der Abhangdecke
- Aluminium Abhangdecke**  
10cm z.B. Fa. Schrag, Livello, Glatteblechfassade
- Aluminium Faltdor in Rahmen-Sprossenkonstruktion**  
mit thermisch getrennten Torstock- und Flügelrahmenprofilen, befestigt in der Laibung  
Schnellofnungsautomatik  
4250 x 4500 mm (btxh)  
Füllung: ISO-Hartglas, Sonnenschutzglas  
U-Wert: ca. 1,6/1,7 W/m²K  
Bautiefe: 60mm  
Rahmenbreite: 87mm  
Öffnungswinkel: 90°  
mit Laufschiene aus strangepresstem Aluminiumprofil (oben)  
alle Aluminiumteile eloxiert in C32  
Bambolizen in Edelstahl  
verdeckte Aluminiumbänder in C35
- Schwerlastrinne**
- Bodenaufbau Fahrzeughalle**  
Rüttelklinker  
Haftschlämme/Kontaktschicht  
Bettungsmörtel im Gefälle  
PE-Folie  
Bituminöse Abdichtung gegen Kapillarwasser / Tausalz
- L-Winkel**  
200x200x16mm
- Flüssigkstoffabdichtung**
- Schutz- und Drainagebahn**  
Dreilagige PE-HD Noppenbahn mit Vliesabdeckung nach DIN 4095 z.B. Köster Schutz- und Drainagebahn 3-400 o.glw.
- Perimeterdämmplatte WLG 037**  
180 mm aus extrudiertem Polystyrolschaum Anwendung nach DIN 4108-10 Typ XPS 037 PB-dx z.B. BASF Styrodur C, Typ 5000 CS, o.glw.
- Dampfsperre und Feuchtigkeitsabdichtung**  
nach DIN 18533, Wassereintragsklasse W1.2-E z.B. Bitumen-Dickbeschichtung (PMBC)
- Sauberkeitsschicht bzw. Filterschicht/funktionsfähige Drainage**  
300 mm nach DIN 4095 nach Angabe Bodengutachten

Schnitt  
M 1:20



Ansicht  
M 1:20



Grundriss  
M 1:20

Projektnummer KTH: <b>23.12</b> Objekt: <b>FEUERWEHRHAUS MÖGLINGEN</b>	Plannummer: <b>NFM-ARC-W-FA-XX-02-B-V</b> Indexdatum:
Planbezeichnung: <b>Fassadenschnitt Fahrzeughalle</b>	Maßstab: <b>M 1 : 20</b> Planformat: <b>A1</b>
Lageplansymbol:	
OK FFB EG = ±0.00 = 305.25 m ü.NN	
Bauherr: <b>Möglingen</b> <i>gemeinsam mehr bewegen</i>	Gemeinde Möglingen Rathausplatz 3 71596 Möglingen Tel: 07141 4864-0 mail: info@moeglingen.de
Architekt: <b>KTH</b> <b>KRUMMLAUF TESKE HAPPOLD</b> ARCHITECTEN BDA	Gewerk: <b>ARCHITEKTUR</b> Status: <b>Vorabzug</b> Zeichner: <b>KTH</b> Datum: <b>20.03.2026</b>
Planbezeichnung: <b>Fassadenschnitt Fahrzeughalle</b>	Plannummer: <b>NFM-ARC-W-FA-XX-02-B-V</b> Indexdatum:

AUSFÜHRUNG